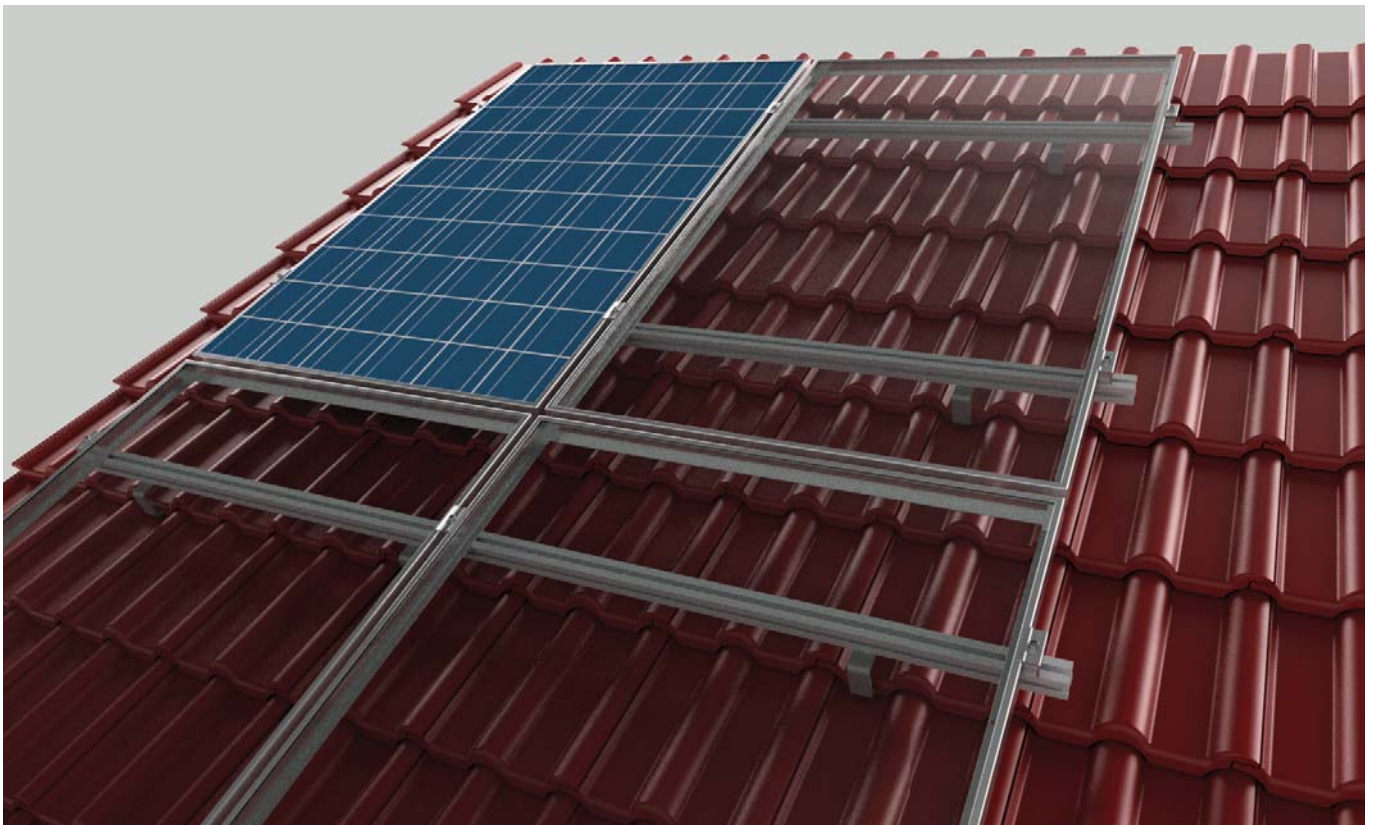




MONTAGEHINWEISE

MODULMONTAGE

Die Montagehinweise der Modulhersteller sollten unbedingt eingehalten werden.



Die ALTEC Mittel- und Endklemmen sind bei allen ALTEC Montagesystemen mit Modulklemmung zu verwenden, sie sind mit allen ALTEC Profilen kompatibel.

Mit den Klemmen werden Modulrahmenhöhen von 30 bis 46 mm abgedeckt.

Bei Einhaltung des erforderlichen Anzieh-Drehmoments kann die Montage ohne weitere Abrutschsicherungen erfolgen (optional: Abrutschsicherung durch eine Schraube im Modulrahmen).

Anzieh-Drehmoment:

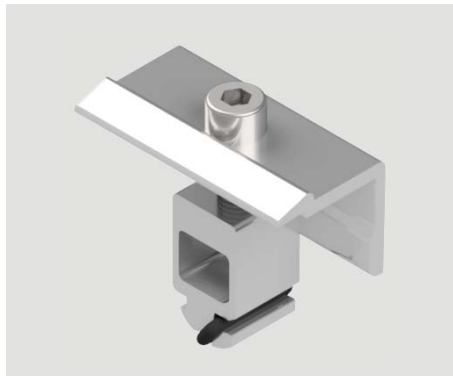
M6 = 9 Nm

M8 = 15 Nm

EINZELTEILE-ÜBERSICHT



Mittelklemme universal mit
Zylinderkopfschraube M8
(Modulabstand 20 mm)



Endklemme universal mit
Zylinderkopfschraube M8



Klemmplatte mit
Sechskantschraube M6
(Modulabstand 7 mm)



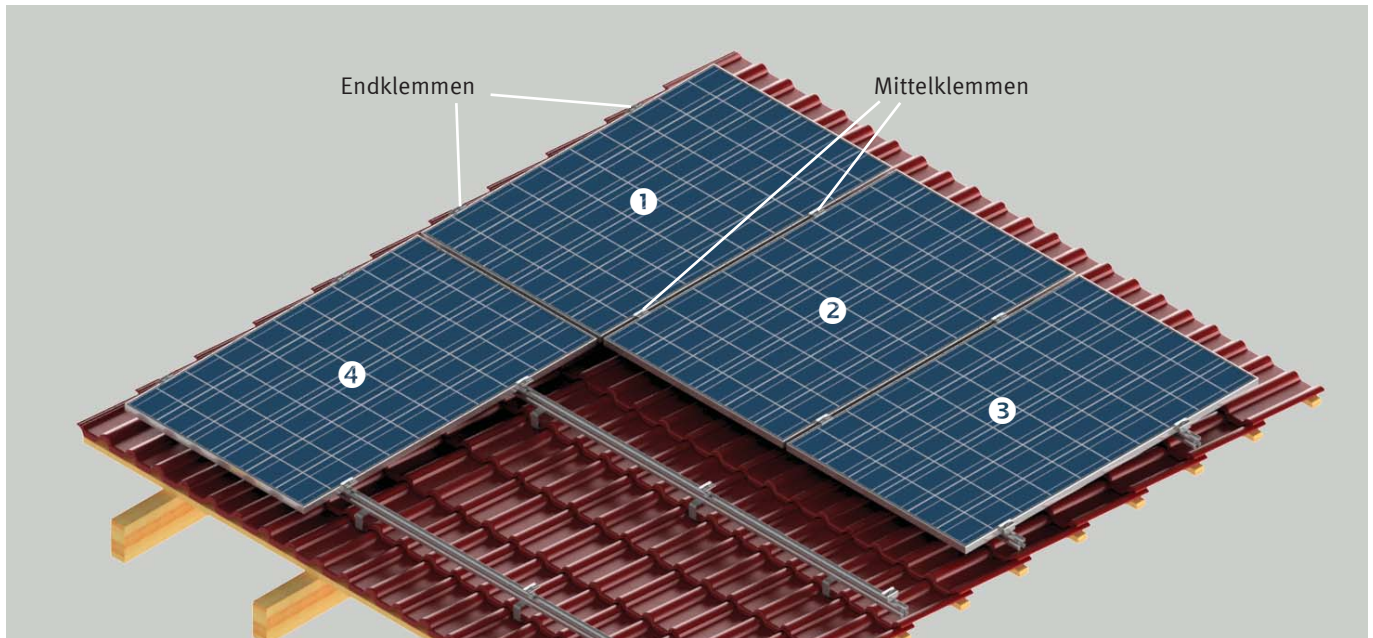
Endklemme mit
Sechskantschraube M6



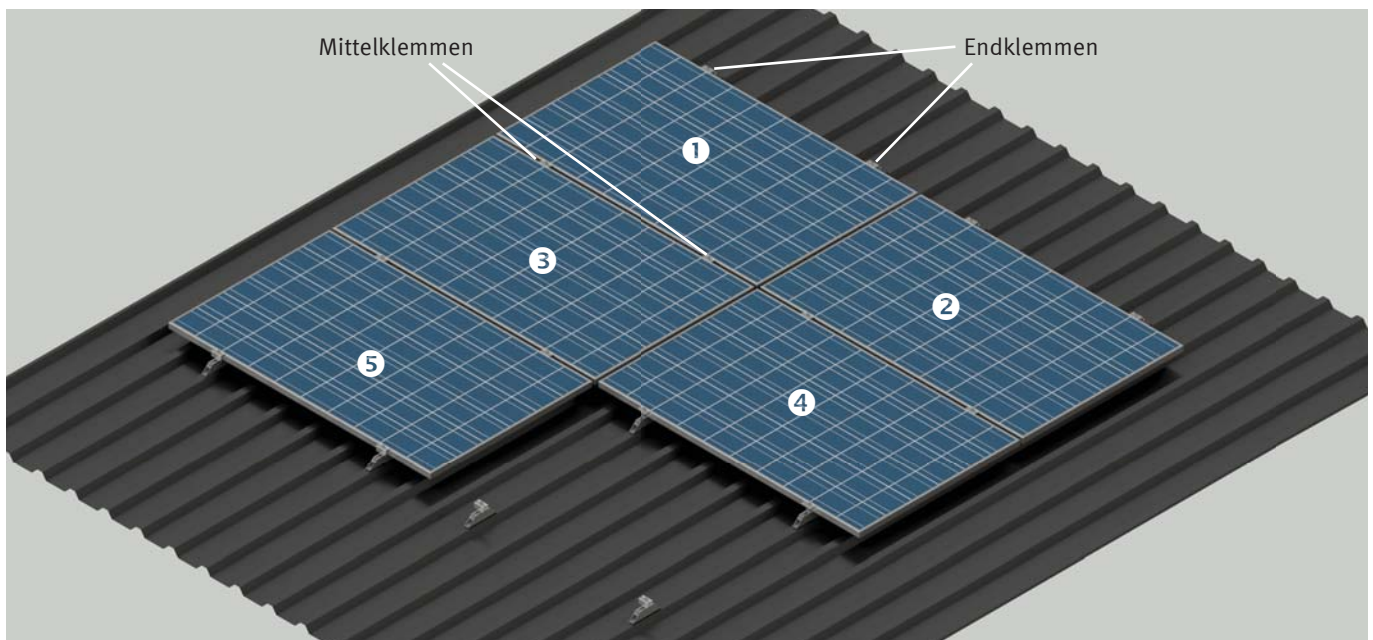
Abrutschsicherungs-
Zylinderkopfschraube (optional)

ALLGEMEINE HINWEISE ZUR MONTAGE

Die Montage sollte von oben nach unten erfolgen. Richten Sie das erste Modul so genau wie möglich aus. Ungenauigkeiten können zu großen Abweichungen am Feldende führen.



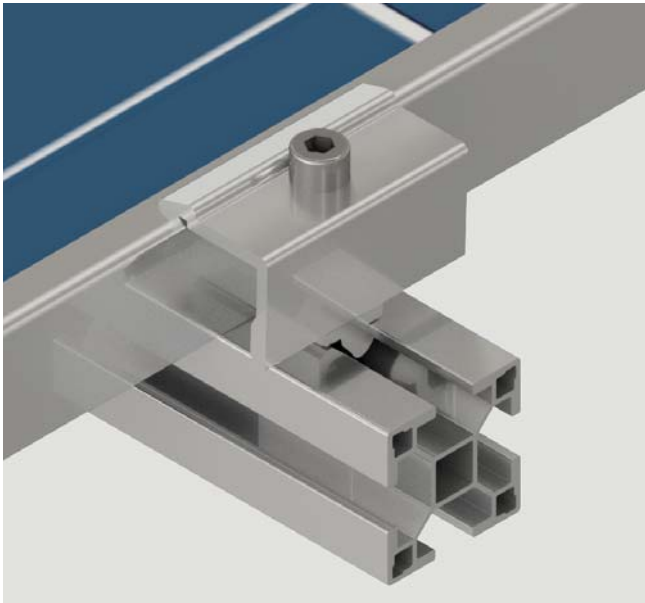
Senkrechte Modulmontage



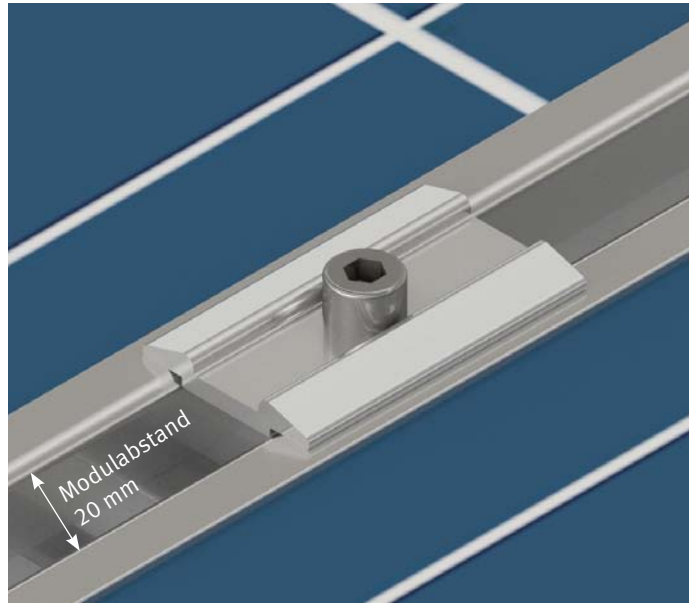
Waagerechte Modulmontage

MONTAGE MITTEL- UND ENDKLEMMEN UNIVERSAL

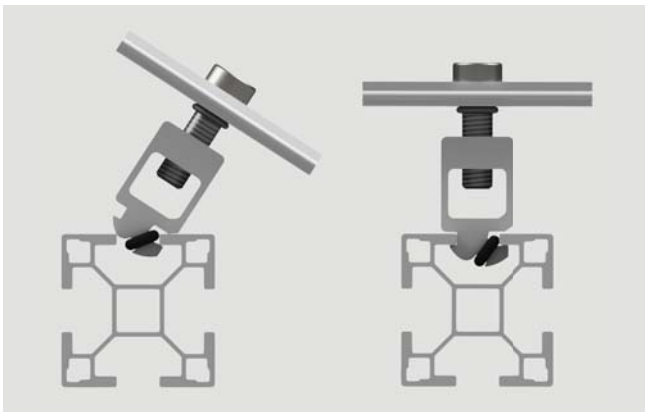
Die Universal-Klemmen können vor der Modulmontage eingeklickt werden, denn sie stehen selbstständig. Bei der Modulmontage werden die Klemmen abschließend ausgerichtet und fixiert.



Endklemme universal



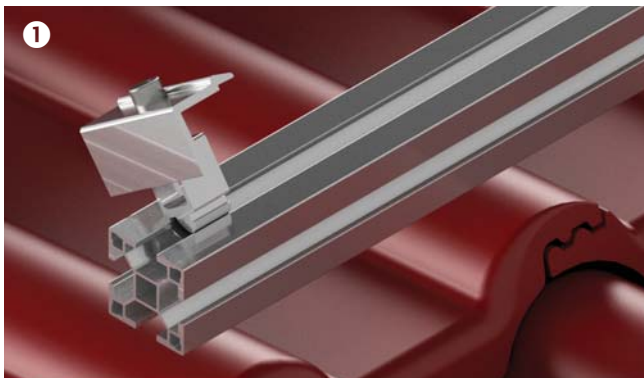
Mittelklemme universal



Klemme mit Gummi an der Profilvernut anlegen und eindrehen, bis ein Klick zu hören ist. Dabei ist auf den exakten Sitz der Klemme zu achten.

Der Gummi dient nur als Montagehilfe (Platzhalter). Nach dem Festziehen hat der Gummi keine Funktion mehr.

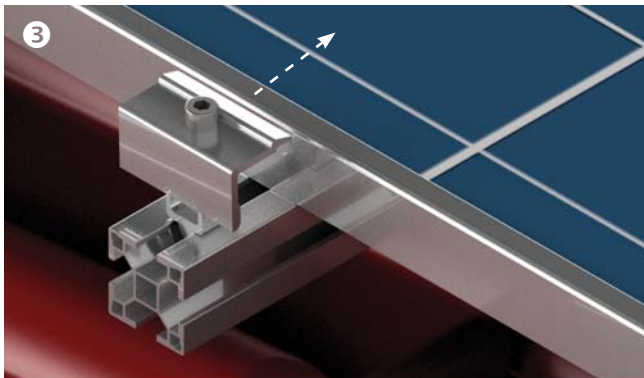
MONTAGE MITTEL- UND ENDKLEMMEN UNIVERSAL



Einklicken der Endklemme

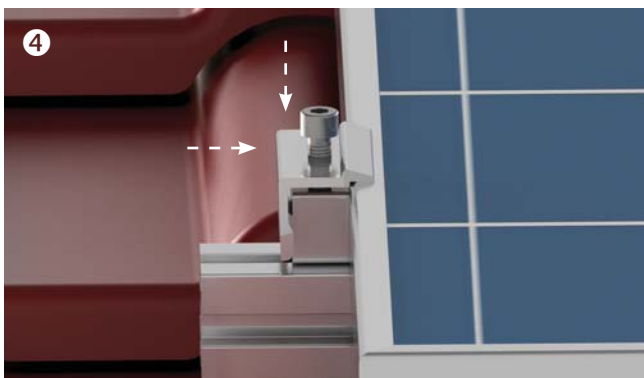


Einklicken der Mittelklemme



Das erste Modul der Modulreihe auflegen und in die richtige Position bringen. Modul auf Schiene genau ausrichten, Endklemme bis ans Modul schieben.

**Überstand der Schiene zum Modul:
40–60 mm**



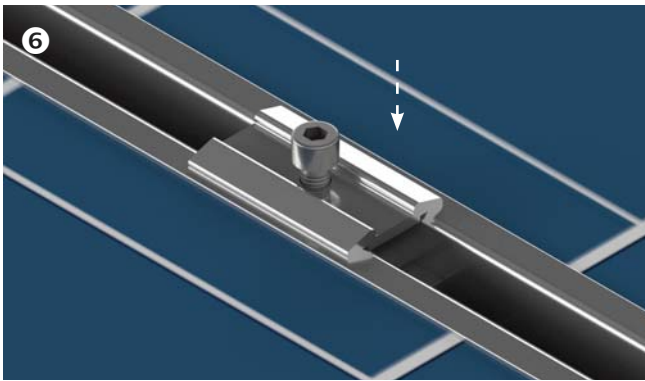
Die Endklemme gegen den Modulrahmen drücken, zwischen Nutenstein und Endklemme darf kein Spalt vorhanden sein. Die Endklemme nach unten drücken und die Schraube langsam und kontrolliert anziehen. Dabei ist darauf zu achten, dass sich die Klemme nicht verdreht bzw. das Modul verrutscht.

Anzieh-Drehmoment: 15 Nm

MONTAGE MITTEL- UND ENDKLEMMEN UNIVERSAL



Mittelklemme an das Modul schieben, das nächste Modul auf die Schiene legen und ausrichten.

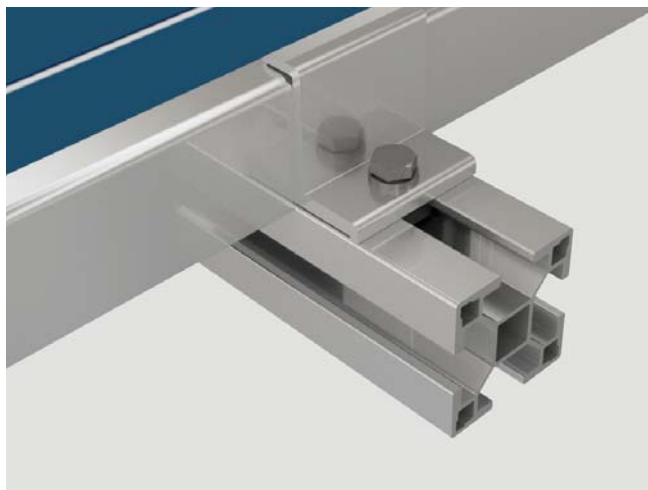


Bei beiden Modulen darf der Abstand zur Mittelklemme maximal 1 mm betragen. Die Klemme nach unten drücken und die Schraube langsam und kontrolliert anziehen.
Am Ende der Modulreihe wieder eine Endklemme setzen.

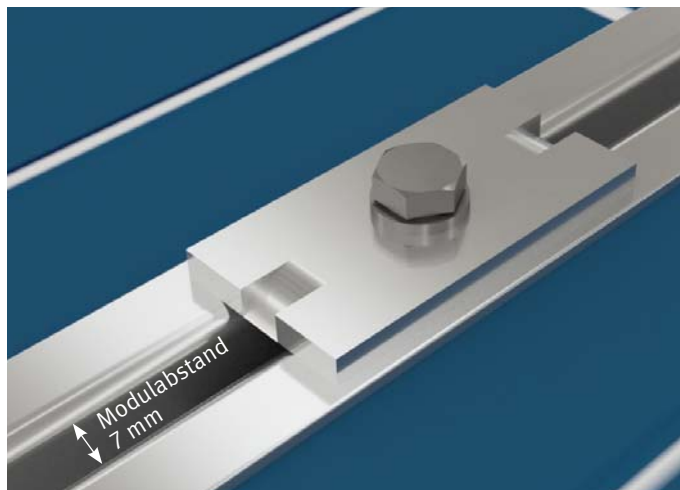
Anzieh-Drehmoment: 15 Nm

MONTAGE KLEMMPLATTE UND ENDKLEMME

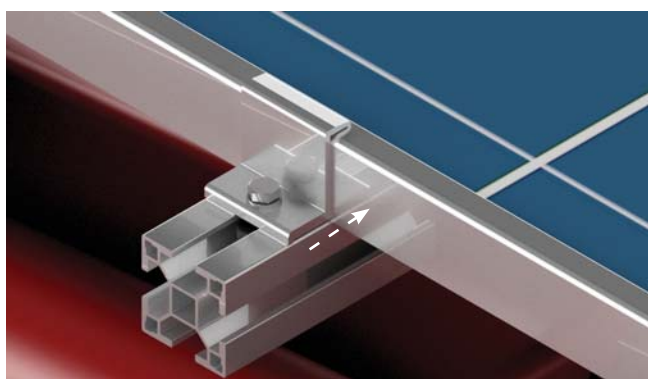
Die Klemmen können vor der Modulmontage nicht eingeklickt werden, da sie nicht selbstständig stehen.



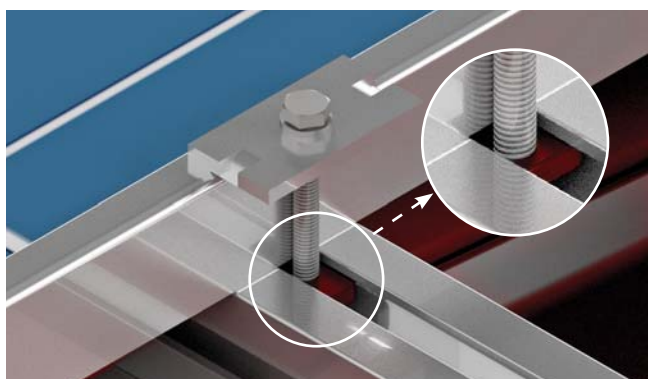
Endklemme



Klemmplatte



Das Modul auf die Schienen legen und ausrichten. Eine Endklemme pro Schiene einhängen und an das Modul schieben. Der Spalt zwischen Modul und Klemme darf maximal 1 mm betragen. Schraube leicht anziehen und darauf achten, dass sich die Gewindeplatte um 90° eindreht. Die Gewindeplatte ist mit Schraubensicherung an die Schraube geklebt, beim Verschrauben löst sich die Gewindeplatte).



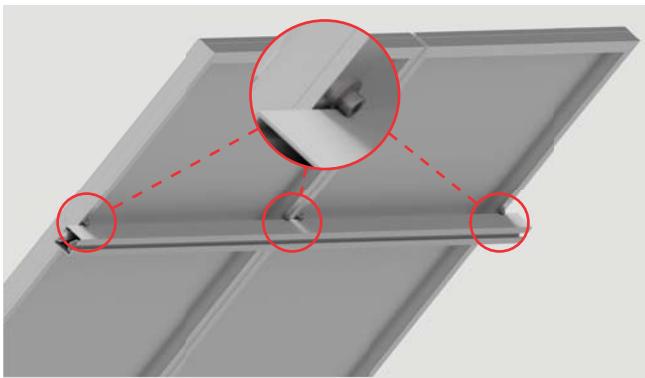
Dann das nächste Modul auflegen und ausrichten, dann die Klemmplatte montieren und auch hier auf den ordentlichen Sitz der Gewindeplatte achten.

Anzieh-Drehmoment: 9 Nm

ABRUTSCHSICHERUNG (OPTIONAL FÜR DIE UNTERE MODULREIHE)



Für die unterste Modulreihe an der Rückseite des Moduls eine Zylinderkopfschraube in die Montagebohrungen der Module verschrauben.



Modul mit der Zylinderkopfschraube oberhalb der Schiene einhängen, so dass ein Abrutschen des Moduls nicht mehr möglich ist.