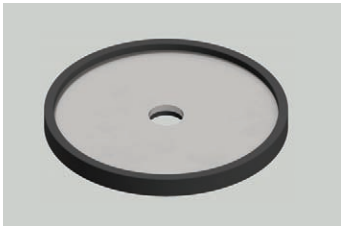


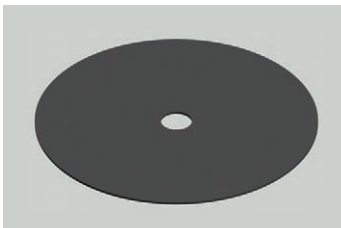


## MONTAGEHINWEISE

# STOCKSCHRAUBE MIT FIXPLAN UND BITUPLAN AUF BITUMENDÄCHERN



FixPlan



BituPlan



Stockschraube

M10 × 200

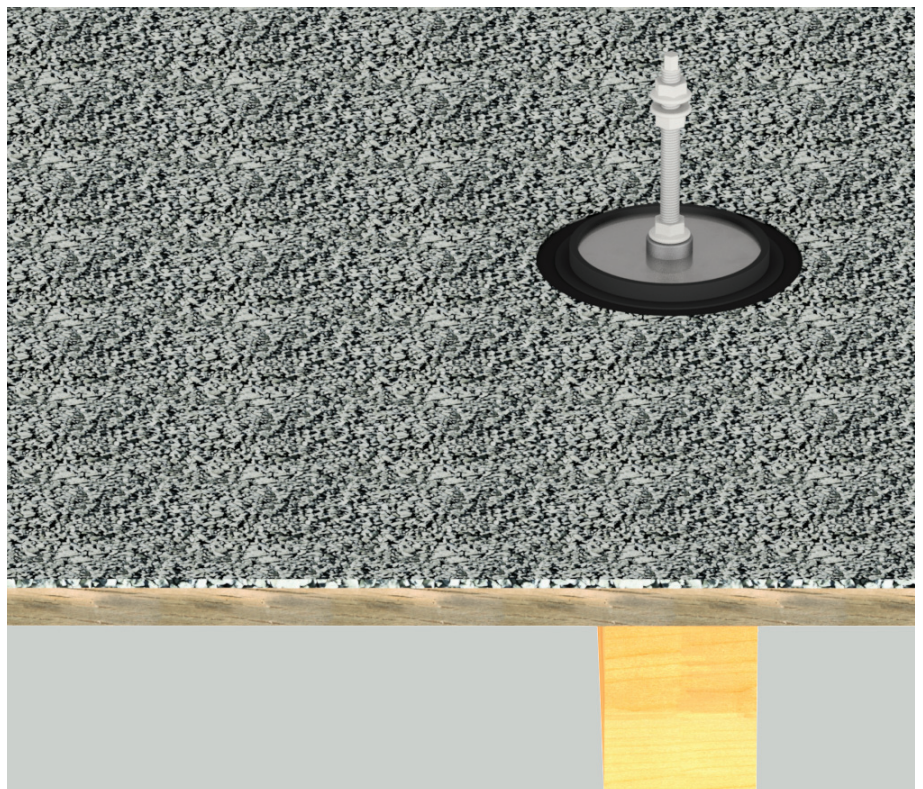
M10 × 250

M12 × 200

M12 × 250

Die Komponenten eignen sich für flache Sparrendächer mit Schalung und Bitumendeckung. Durch BituPlan wird eine organische und dauerhaft dichte Verbindung zur Dachoberfläche erreicht.

Sauber, trocken, fettfrei – Bitumenbahnen sind bei tiefen Temperaturen zu erwärmen, um die Haftung sicherzustellen. Besandete und beschieferte Dachbahnen sind bis auf die Tragschicht zu säubern. Die Verbindung ist nach Dachdeckerrichtlinien auszuführen.



Montage der Stockschraube im Sparren



- ❶ Befestigungspunkte lt. Auslegungsplan (ALTEC.Solarprotocol) anzeichnen
- ❷ Besandete bzw. beschieferte Bitumenbahnen bis zur Tragschicht säubern
- ❸ Vorbohren in die Unterkonstruktion:  
Stockschraube M10 – 7 mm  
Stockschraube M12 – 8,5 mm
- ❹ Schutzfolie von Bituplan abziehen, Bituplan auflegen (Klebeseite zur Dachhaut), Positionierung über dem Bohrloch
- ❺ Dichtteller auflegen, Positionierung ebenfalls genau über dem Bohrloch
- ❻ Stockschraube einschrauben (Tiefe mind. 4fach-Durchmesser der Stockschraube). Um die volle statische Tragfähigkeit der Stockschraube zu erreichen sollte mit 8fach-Durchmesser eingeschraubt werden.
 

M10	4fach Ø 40 mm
	8fach Ø 80 mm
M12	4fach Ø 48 mm
	8fach Ø 96 mm
- ❼ Konusdichtung mit Mutter leicht anpresen. Die Stockschraube wird nicht über Drehmoment angezogen, die Dichtung sollte leicht komprimiert werden, vollflächig aufliegen und genau in der Bohrung des Dichttellers positioniert sein.
- ❽ Wir empfehlen zusätzlich eine Gewindedichtung.

**Bitte beachten Sie auch die Montageanleitung für Stockschrauben und die weiterführenden Montageanleitungen für Profile und Modulklemmen.**