

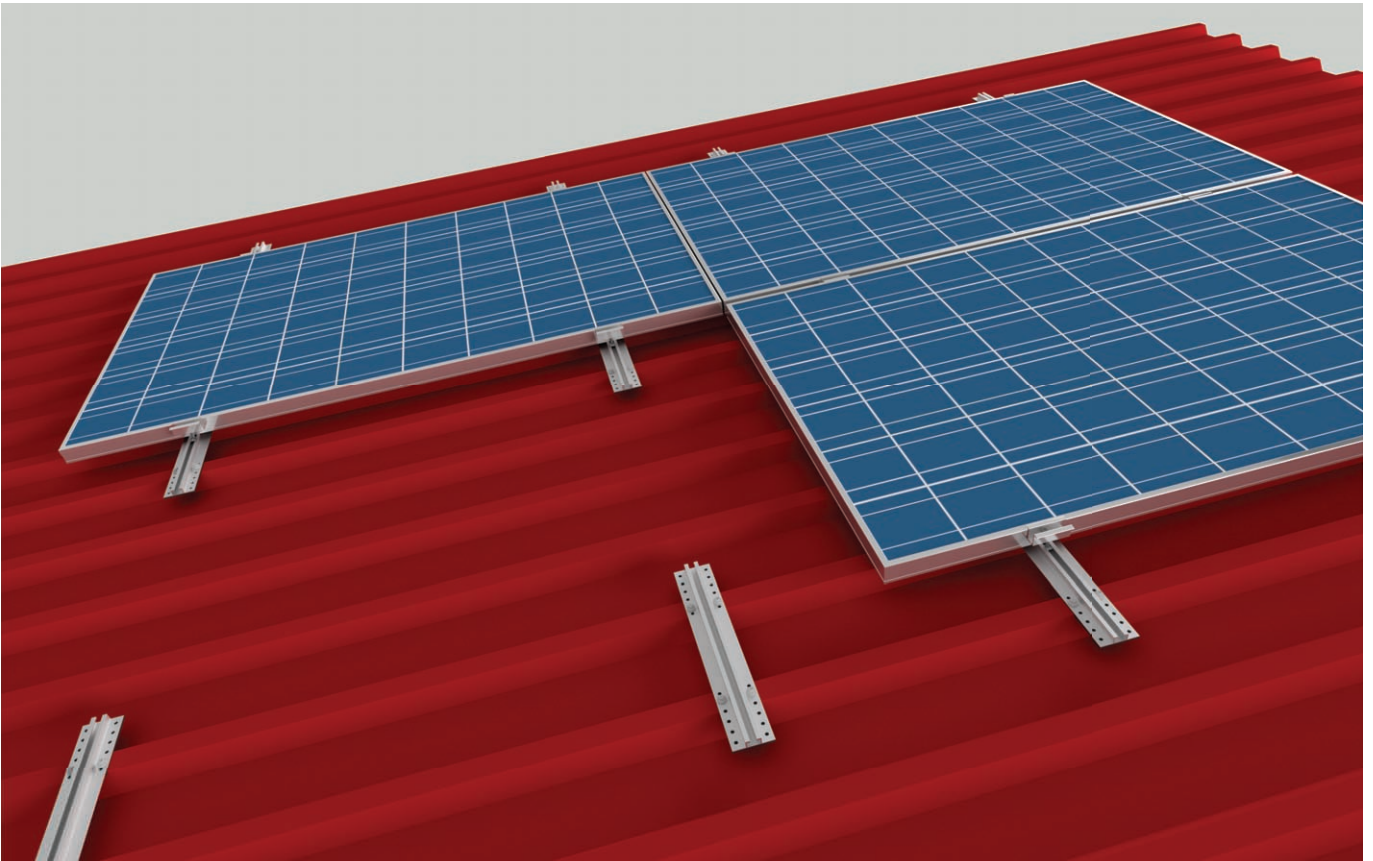


MONTAGEHINWEISE

ALTEC SD *TRAFIX-V-SELECT*

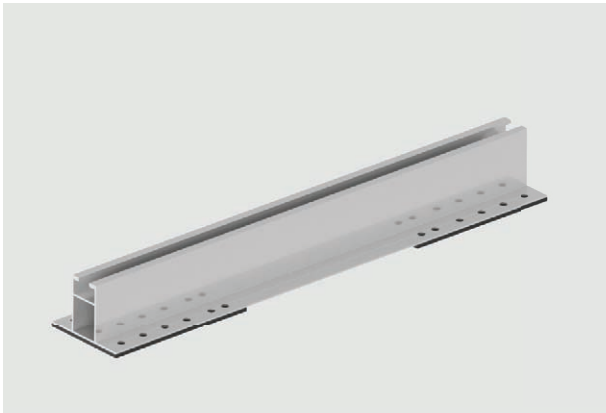
ALTEC SD *TRAFIX-V-SELECT 45*

Die Montagehinweise der Modulhersteller sollten unbedingt eingehalten werden.

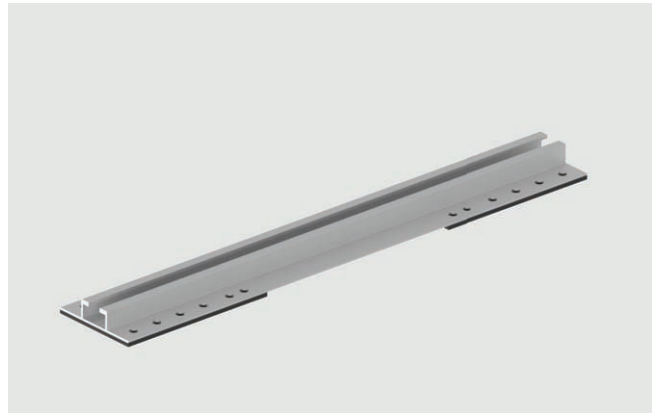


Vor Beginn der Montage ist zu prüfen, ob die Trapezblechstärke bei Stahl 0,5 bis 1,25 mm und bei Aluminium 0,5 bis 1,5 mm beträgt (siehe bauaufsichtliche Zulassung der Dünnblechschrauben). Kontrollieren Sie, ob die Befestigung des Trapezblechs an der Unterkonstruktion ausreichend ist. Bei Sandwich-Dächern ist die Freigabe des Blech-Herstellers einzuholen. Prüfen Sie die Trittempfindlichkeit des Trapezblechs und verwenden Sie lastverteilende Hilfsmittel, damit das Trapezblech nicht beschädigt wird. Die Dachbefestigung darf nicht als Stehhilfe verwendet werden.

EINZELTEILÜBERSICHT



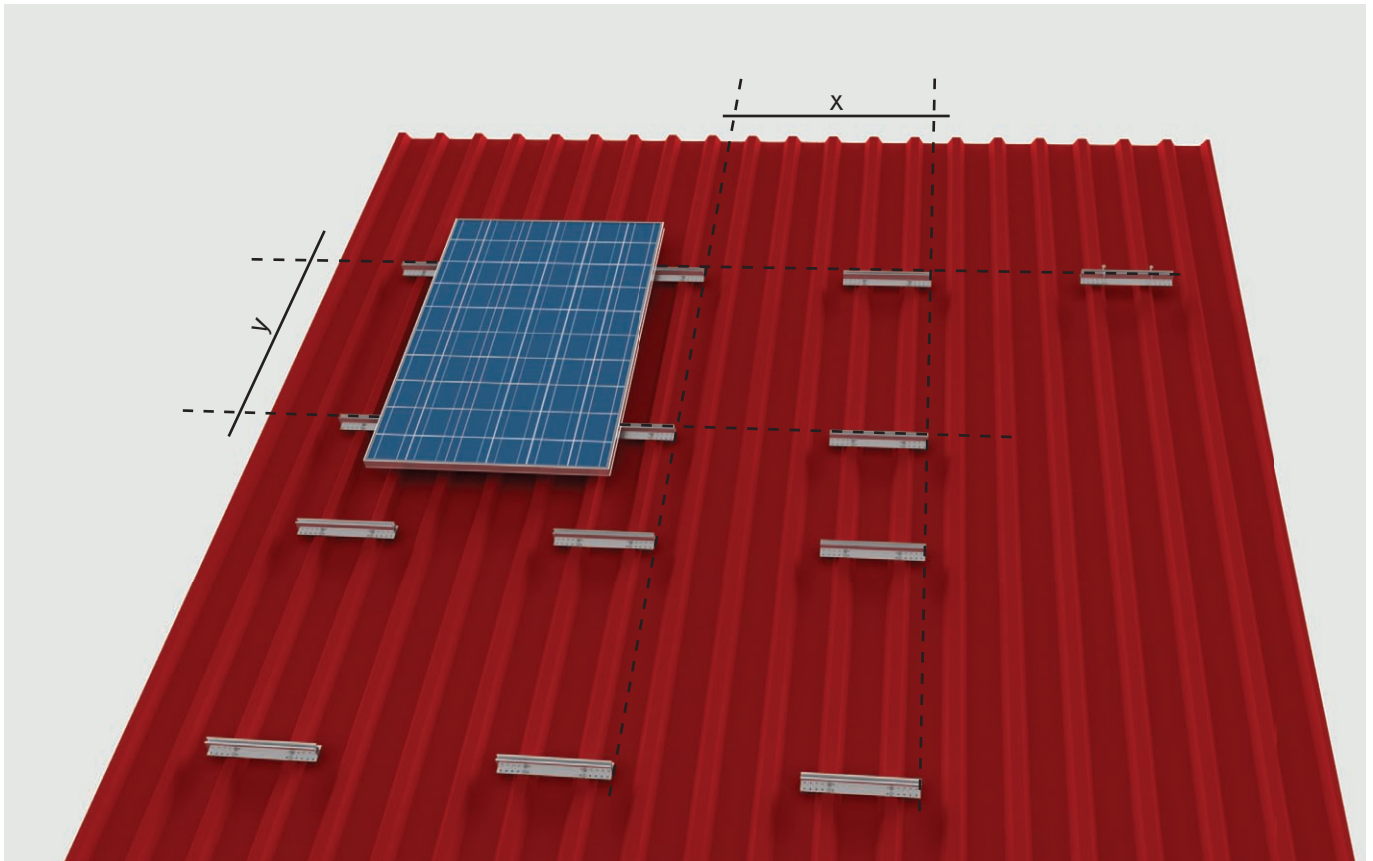
ALTEC *SD_TRAFIX-V-SELECT 45* (Höhe 45 mm)



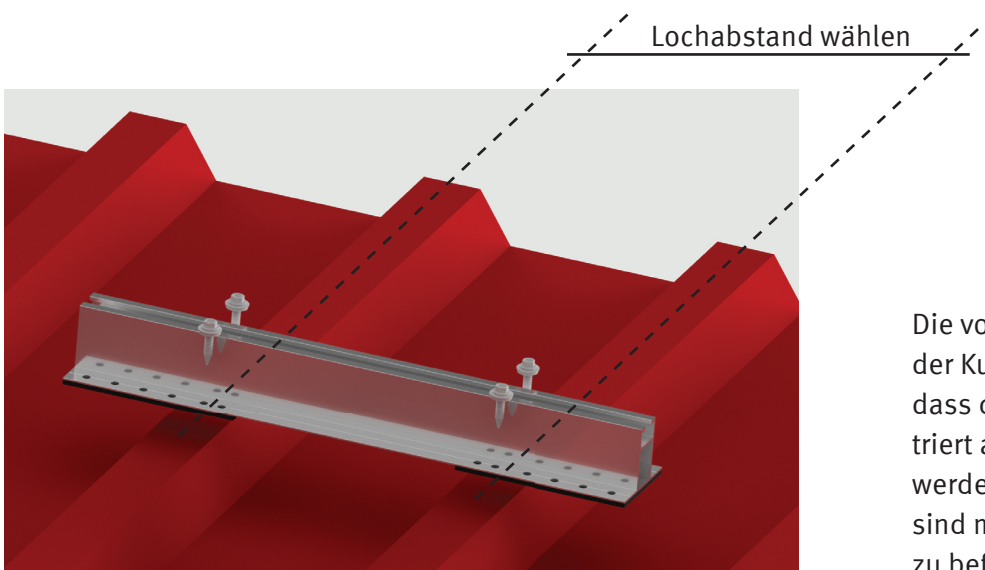
ALTEC *SD_TRAFIX-V-SELECT* (Höhe 15 mm)



Dünublechschrauben 6,0x25

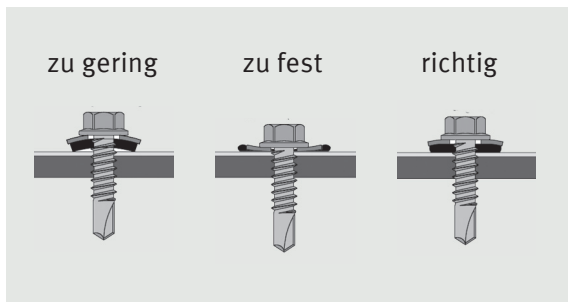


Die Position der Kurzschiene ist lt. Auslegungsplan (ALTEC.Solarprotcol) anzuzeichnen. Der Abstand (x) richtet sich nach der Modulbreite und dem Sickenabstand. Der Modulstoß sollte immer zwischen zwei Dünneblechschrauben liegen. Der Abstand (y) gibt den Klemmbereich der Module vor. Die Abstände auf dem Dach anzeichnen, die Kurzschiene daran ausrichten und mit den 4 mitgelieferten Dünneblechschrauben befestigen.



Die vorgefertigten Bohrungen in der Kurzschiene sind so zu wählen, dass die Dünneblechschrauben zentriert auf der Hochsicke befestigt werden könnten. Alle Kurzschiene sind mit je 4 Dünneblechschrauben zu befestigen.

DÜNNBLECHSCHRAUBE – EMPFEHLUNG FÜR DIE SPANFREIE VERARBEITUNG



- Kein Vorbohren notwendig
- Ansetzen der Schraube mit erhöhtem Druck und geringer Drehzahl (ca. 200 Umdrehungen)
- Andruck kann reduziert werden, wenn die Schraube sich selbständig einzieht
- Danach kann Drehzahl auf ca. 1600 Umdrehungen erhöht werden
- Unmittelbar vor Aufsetzen der Dichtscheibe Drehzahl stark reduzieren und die Dichtscheibe anziehen bis sie leicht komprimiert
- Empfohlenes Anzugsmoment bei Stahl-Unterkonstruktion ca. 3 Nm, unter 0,8 mm Materialstärke 1 Nm
- Empfohlenes Anzugsmoment bei Aluminium-Unterkonstruktion ca. 1 Nm, unter 0,8 mm Materialstärke 0,5 Nm

Wichtig: Es ist verboten, die Dünnblechschraube nochmals ein- und auszudrehen, denn das reduziert die Tragfähigkeit der Schraube. Bei falsch eingedrehter Schraube müssen die Löcher fachgerecht abgedichtet werden, zum Beispiel mit Reparaturschrauben.

Bitte beachten Sie die weiterführende Montageanleitung für Modulklemmen.