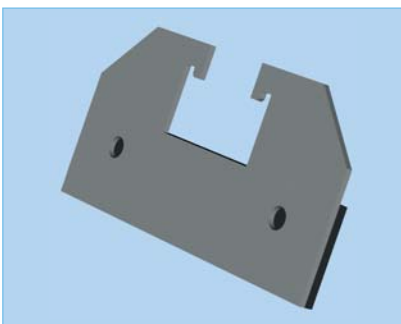


Trapezblechbefestigung

bei Befestigung von Aufständern
und dachparallelen Solaranlagen

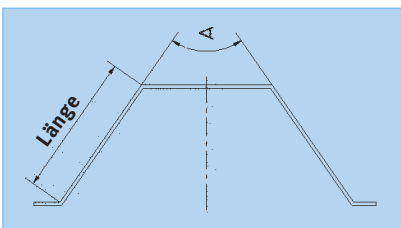
Montagehinweise



Das Dach muss die zusätzlichen Lasten, die aus der Montage einer PV-Anlage resultieren, aufnehmen können.

Das Montageset eignet sich als Befestigungselement auf Trapezblechen mit einem Sickenabstand bis zu 350 mm (größere Abstände auf Anfrage), einem Trapezblechwinkel von 30° bis 84° und einer Länge von mind. 27 mm bei einem Winkel von 30°.

Bei einem größeren Winkel als 30°, jedoch max. 84°, reduziert sich die benötigte Mindestlänge entsprechend.

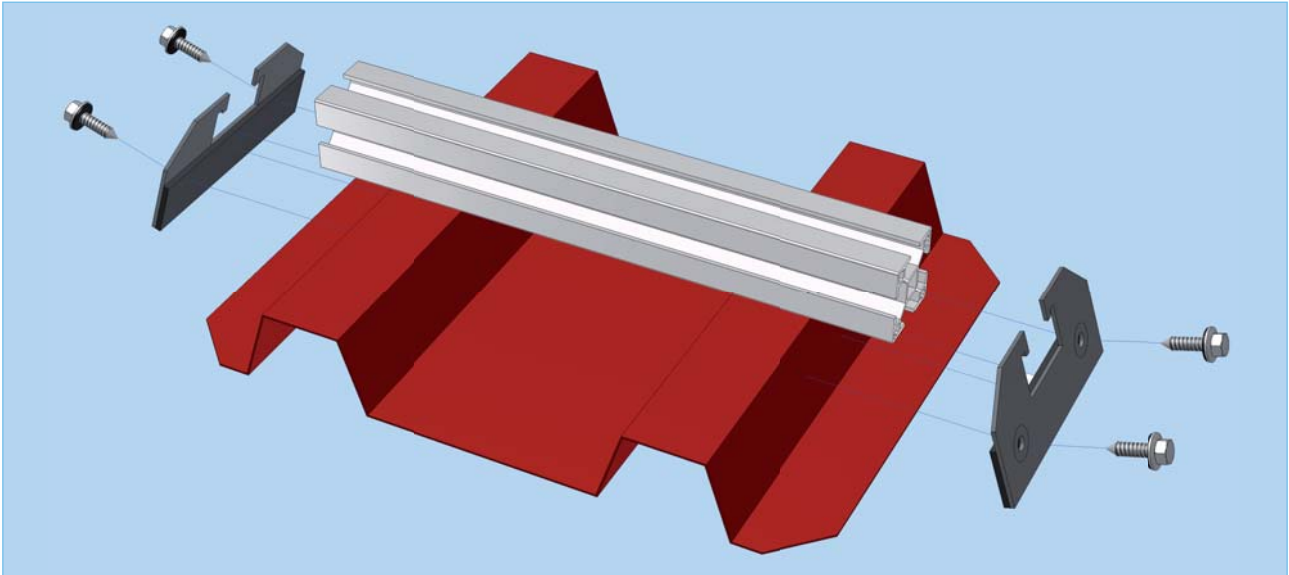


Die erforderlichen Trapezblechstärken der Dachhaut für die Dünnblechschrauben sind einzuhalten.

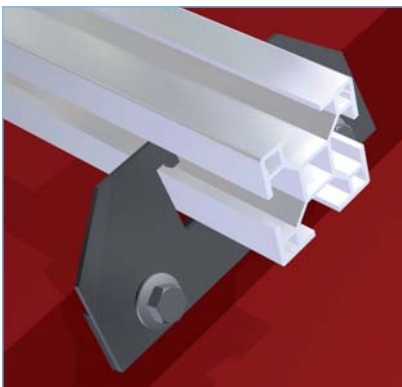
Winkel	Mindestlänge
30°	27,0 mm
35°	26,8 mm
40°	26,6 mm
45°	26,3 mm
50°	26,0 mm
55°	25,7 mm
60°	25,3 mm
65°	24,8 mm
70°	24,3 mm
75°	23,7 mm
80°	23,1 mm
84°	22,5 mm

Fehlbohrungen von überdrehten Dünnblechschrauben bzw. Bohrungen von gelösten Dünnblechschrauben dürfen nicht wiederverwendet werden. Die Trapezdachbefestigung ist an beiden benachbarten Sicken zu befestigen.

Trapezblechbefestigung Montagehinweise



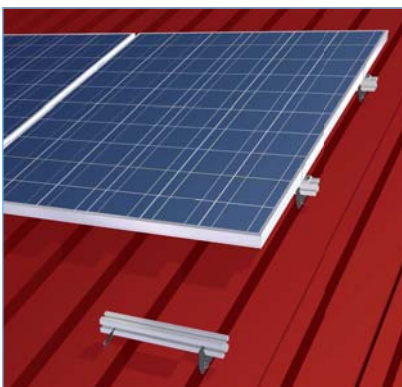
Zunächst wird die Schiene auf die Sicken des Trapezbleches aufgelegt und ausgerichtet. Wir empfehlen an den Auflageflächen der Schiene das beigelegte EPDM-Band (2 Stk. 40 × 30 × 3) als Abdichtung einzukleben. Die Befestiger mit EPDM-Band werden in die seitlichen Nuten der Schiene eingehängt und bis an die Sicke des Trapezbleches geschoben.



Bei der Montage ist darauf zu achten, dass der Trapezblechbefestiger mit dem EPDM-Band plan an der Sickenfläche anliegt und nach unten gegen die Schiene gedrückt wird.

Die Befestigung erfolgt mit den beiliegenden Dünnschrauben, diese sind anschlagorientiert (Tiefenanschlag) einzuschrauben.

Zuerst sollte die linke Befestigungsschraube montiert werden. Damit wird bei der Montage ein Verdrehen des Befestigers vermieden!



ACHTUNG:

Die Montagesets sind entsprechend der festgelegten Klemmpunkte der verwendeten Module zu montieren. Dabei ist darauf zu achten, dass sich der Modulstoß auf der Schiene zwischen den Befestigungspunkten der Trapezblechbefestiger befindet.