



ALTEC SD\_TRAFIX-V-SELECT UND TRAFIX-V-SELECT 45

## KURZSCHIENEN FÜR TRAPEZDÄCHER

- gewährleistet die Funktionsweise unabhängig von der Sickenbreite
- für universelle Lagerhaltung geeignet
- einfache und schnelle Montage
- geringer Materialaufwand ermöglicht ein sehr gutes Preis-Leistungs-Verhältnis

Für eilige Projekte auf Trapezdächern zur **senkrechten Modul-anordnung** ermöglicht dieses

Montagesystem preiswertes und

flexibles Arbeiten. Das innovative Montage-Profil aus leichtem und

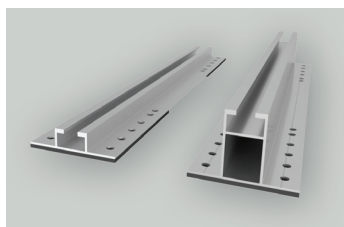
korrosionsbeständigem Aluminium bietet **Einsparungen beim Materialaufwand** und beschleunigt die Montage.

Der Verzicht auf lange Montageschienen erlaubt einen schnellen und kostengünstigen Versand. In der Kombination mit unseren Mittel- und Endklemmen sorgen die Komponenten im Zusammenspiel für hohe statische Sicherheit.

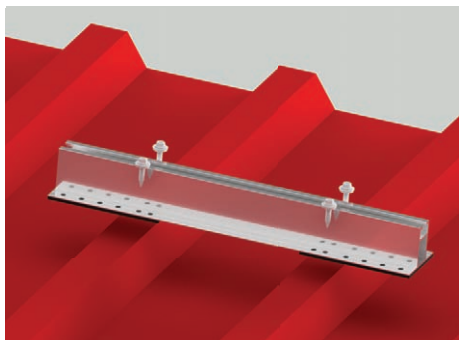
Sie können **jede Modulbreite komfortabel montieren**, denn die Positionierung der Solarmodule ist auf der Schiene frei wählbar. Das System funktioniert mit den gängigsten Sickenabständen (siehe Tabelle).

ALTEC SD\_TRAFIX-V-SELECT und ALTEC SD\_TRAFIX-V-SELECT 45 ist in den Windlastzonen 1 bis 3 ohne weitere Nachweise einsetzbar. Projekte in der Windlastzone 4 können auf Anfrage individuell geprüft werden.

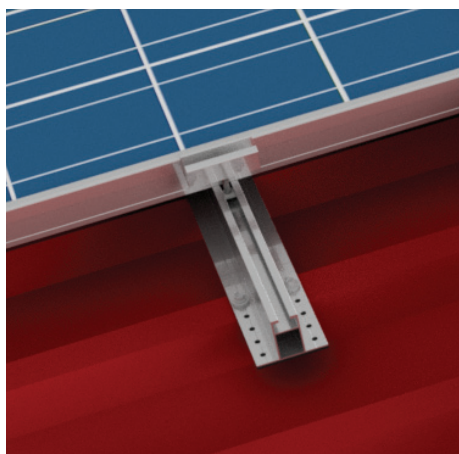
**10 Jahre Garantie**  
auf berechnete Komplettsysteme



Sie haben die Wahl zwischen **zwei verschiedenen Kurzschielen**: ALTEC SD\_TRAFIX-V-SELECT hat eine Höhe von 15 mm, ALTEC SD\_TRAFIX-V-SELECT 45 ist 45 mm hoch. So können Sie einerseits kostengünstig und nah am Dach montieren oder haben ausreichend Platz für die Montage von Leistungsoptimierern sowie eine verbesserte Hinterlüftung.



Die Profilschiene wird auf die Sicken aufgelegt, ausgerichtet und auf dem Trapezblech verschraubt.



Montage parallel zum Dach

#### Für Sickenabstände:

- |       |       |
|-------|-------|
| · 177 | · 280 |
| · 183 | · 305 |
| · 190 | · 310 |
| · 207 | · 315 |
| · 214 | · 333 |
| · 250 | · 350 |
| · 275 | · 375 |

Die Kurzschienen werden vorgebohrt ausgeliefert. Für optimale Dichtheit werden die Bohrungen mit 3 mm starkem EPDM-Band auf der Unterseite beklebt, so dass kein Wasser durchdringen kann. Die mitgelieferten Dünnschrauben sind für Stahlblech von 0,5 bis 1,25 mm und für Aluminiumblech von 0,5 bis 1,5 mm geeignet.

Die Montage ist sehr einfach: dank der Vorbohrungen lassen sich die Schienen mit den mitgelieferten Dünnschrauben leicht auf der Mitte der Hochsicke am Trapezblech befestigen. Die Verschraubung erfolgt Material verdrängend, so dass nahezu keine Bohrspäne entstehen. Anschließend werden die Module aufgelegt, ausgerichtet und mit den Modulklemmen befestigt. Die Modulklemme muss zwischen den Bohrungen montiert werden.

Alle vormontierten ALTEC-Modulklemmen sind mit der Schiene einsetzbar – wählen Sie entsprechend Ihrer Modulhöhe. Alle gerahmten PV-Module können auf diese Weise geklemmt werden.

#### **ALTEC SD\_TRAFIX-V-SELECT**

Art.-Nr. 1TVE17737500  
 beklebt mit EPDM-Band, inkl. Dünnschrauben 6,0 × 25  
 (4 Stück, Art.-Nr. 4BSRP0206025)

#### **ALTEC SD\_TRAFIX-V-SELECT 45**

Art.-Nr. 1TVE45683961  
 beklebt mit EPDM-Band, inkl. Dünnschrauben 6,0 × 25  
 (4 Stück, Art.-Nr. 4BSRP0206025)

#### **Statische Hinweise**

Das Dach muss die zusätzlichen Lasten aufnehmen, die aus der Montage resultieren. Bedingt durch die bauaufsichtliche Zulassung der Dünnschrauben ist die Mindestblechdicke von 0,5 mm einzuhalten. Bei einer Befestigung auf Sandwichelementen ist die Freigabe des Blechherstellers erforderlich. Auf thermische Längenausdehnung ist gesondert zu achten.