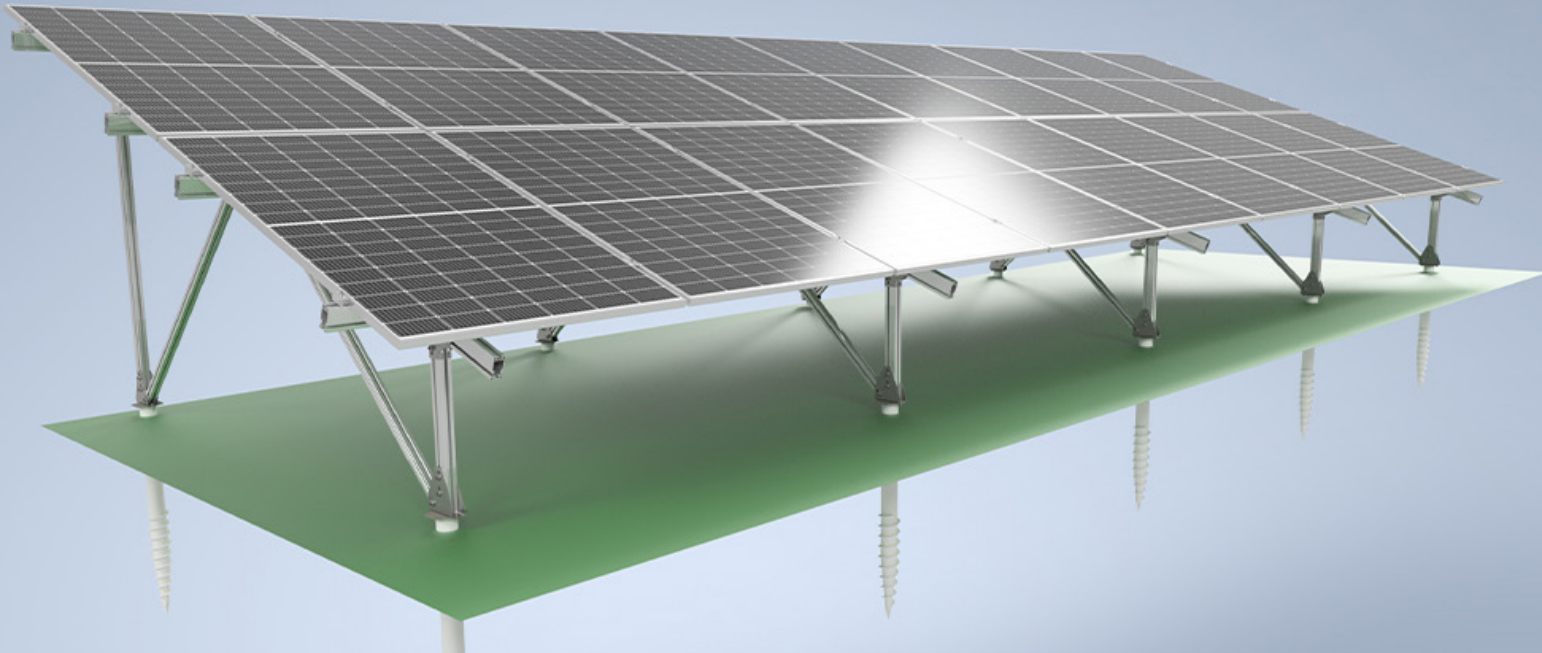


ALPEN, HÖHENLAGEN, KÜSTEN...
**DER FREILAND-TISCH, DER
ÜBERALL SICHER STEHT!**



AB SEPTEMBER:
**WINDLAST- UND SCHNEELASTSTABILE
PV-FREILAND-TISCHE VON ALTEC**

Es ist Fakt: Der Klimaveränderung folgen zunehmend Extremwetterereignisse. Trockenheit oder Starkregen ereilen uns mit gleicher Wucht und Häufigkeit wie heftigste Schneefälle und Stürme - letztere v.a. im Gebirge / in Höhenlagen (Alpen,

Mittelgebirge) bzw. an den Küsten. Diesen Herausforderungen tragen wir mit der **Produktinnovation unserer PV-Freiland-Tische** Rechnung.

Erhältlich ab Ende 09-2024.

E-Mail: info@altec-metalltechnik.de

Telefon: +49 (0)3663 4210-0

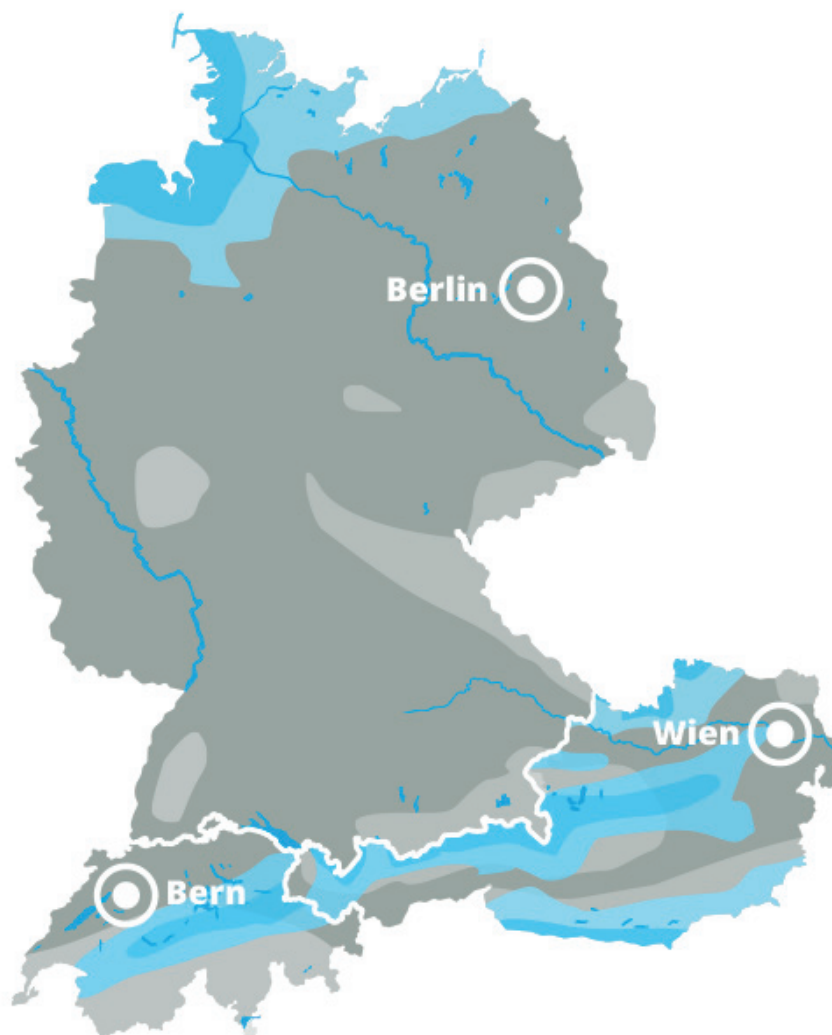
KLIMASICHER BAUEN, HEISST RECHTSSICHER BAUEN.

In der DIN 1055 sind alle Lastannahmen auf Tragwerke in Deutschland verbindlich geregelt. Dazu zählen auch PV-Anlagen. Zentral ist die Unterteilung in regionale Schneelast- und Windlastzonen.

Für diese Zonen sind Mindeststandards definiert. So gilt für die windreichen Gebiete an den Küsten i.d.R. die Windlastzone 3

oder 4 bzw. für die schneereichen Gebiete die Schneelastzonen 2a und 3. Die Erfüllung dieser Normen ist rechtsverbindlich.

Welche Anforderungen für Ihren Standort gelten, erfahren Sie von der kommunalen Fachbehörde. Die Karte gibt eine erste Orientierung, wo sich kritische Wind- und Schneelastzonen befinden.



ALPEN, HÖHENLAGEN, KÜSTENGEBIETE: WENN'S DARAUF ANKOMMT, ALTEC!

Die Anforderungen der DIN 1055 an Wind- und Schneelasten übertreffen wir deutlich: Die ALTEC-Freilandtische widerstehen der Druckbelastung der Windlastzone 4 / Windsog bis 1,70 kN/m². Damit sind sie auch für **anspruchsvolle Küstenregionen perfekt geeignet**.

Ähnlich sieht es bei der Schneelast aus. Die Freiland-Tische bleiben auch bei einer Druckbelastung von 5,00 kN/m² standhaft und überbieten die Anforderungen an die höchste Schneelastzone 3 um ein Mehrfaches. Sie sind damit für **Höhenlagen selbst im alpinen Raum eine geeignete Wahl**.



WINDLAST

Windlastzone 4
Windsog bis 1,70 kN/m²



SCHNEELAST

Schneelastzone 3
5,00 kN/m²

Auch die beste Anlage muss fachgerecht geplant sein.

Um Schäden an PV-Freiflächenanlagen durch Schnee und Sturm zu vermeiden, ist es wichtig, dass die Anlage von einem qualifizierten Fachunternehmen geplant und errichtet wird. Nutzen Sie unsere Expertise und lassen Sie uns gemeinsam Ihr Projekt planen. Unser technischer Support steht Ihnen unter +49 (0)3663 4210-0 oder info@altec-metalltechnik.de gern zur Verfügung.